

YURA 사 CADvizer Logic

A. 목적 : Logic Circuit Design

B. 구분 : 전장 시스템 및 하네스 엔지니어를 위한 최적화 된 회로 설계 서비스 제공

C. Supported platform and O/S System

- Window 7 이상

D. 특성 및 기능

CADvizer는 Cloud CAD엔진을 이용한 플랫폼으로써 Advanced Logic Analysis 기반 특허 기술을 통해 불량률은 최소화 하고 설계 속도는 높여주는 사용자 중심의 최적화 솔루션이다.

Schematic을 담당하고 있는 CADvizer Logic은 회로를 설계하고 공유 할 수 있는 회로도 작성 솔루션으로써, 논리적 개념 설계에서부터 하네스 설계에 이르기까지 데이터 중심의 전체 프로세스를 지원한다.



< 그림 1 > CADvizer Logic

CADvizer Logic이 꼭 필요한 이유

A 도면 및 라이브러리 데이터 보안 및 자동 백업, 복제를 필요로 할 때

CADvizer는 Cloud 서버 베이스 기반으로 암호화 적용 및 분산 서버 시스템을 이용하여 안전하게 관리 할 수 있다.

B 도면 정보의 효율적 공유 기반 마련을 필요로 할 때

CADvizer는 서버에서 도면 및 라이브러리 정보들을 관리하기 때문에 여러 사용자가 동시에 정보를 공유하고 함께 설계가 가능하다. 또한 권한 프로세스를 제공하여 사용 목적에 따라 공유, 생성, 삭제, 편집, 복사, 뷰어 기능 제한 및 이력 관리가 가능하다.

C 급격하게 증가 되는 전장품의 시스템 관리를 필요로 할 때

CADvizer는 옵션 및 Share(공유)개념을 도입. 프로젝트 전체 시스템을 구체화 하고 특정 사양의 회로도만 추출하여 관리 및 분석이 가능하다.

D 복잡한 프로세스와 기능으로 회로 설계에 불편함을 느낄 때

CADvizer는 사용자 중심의 디자인으로 최적화 된 UI/UX를 제공하며, 신속하게 회로도를 작성하고 설계 의도를 달성 할 수 있다.

E 타사 도면 정보를 이용하고 싶을 때

DWG, DXF, Xml, Excel, PDF등 다양한 포맷의 정보 입력 및 출력이 가능하고, 요구 조건에 따라 추가 개발 서비스를 이용 할 수 있다. 현재 A社 제품 도면 및 라이브러리 Xml 변환 서비스 제공.

CADvizer Logic만의 기능

1 사용자 등록 및 권한 관리

마스터 권한을 가진 사용자는 엔지니어에게 도면 생성 및 편집 권한을 부여할 수 있다. 모든 도면은 서버에서 관리하기 때문에 유관 부서 및 하위 부서와 공유가 가능하다.



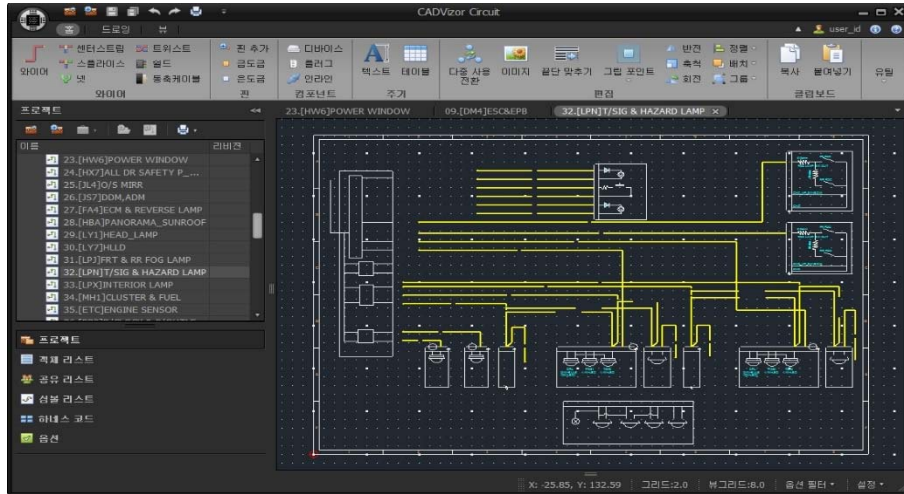
< 그림 2 > 권한 관리 매니저

2 사용자 중심의 디자인으로 최적화 된 회로 설계 서비스

CADvizer는 설계자의 의도를 파악, 발견 가능성을 제공하고 회로 생성 및 편집의 복잡도를 낮춘다.

- UI/UX 최적화를 통해 복잡한 인터페이스를 알기 쉬운 화면으로 구성
- 발견 가능성을 고려, 자주 사용하는 기능은 중요한 위치에 표시 함으로써 반복 작업의 효율성 증가

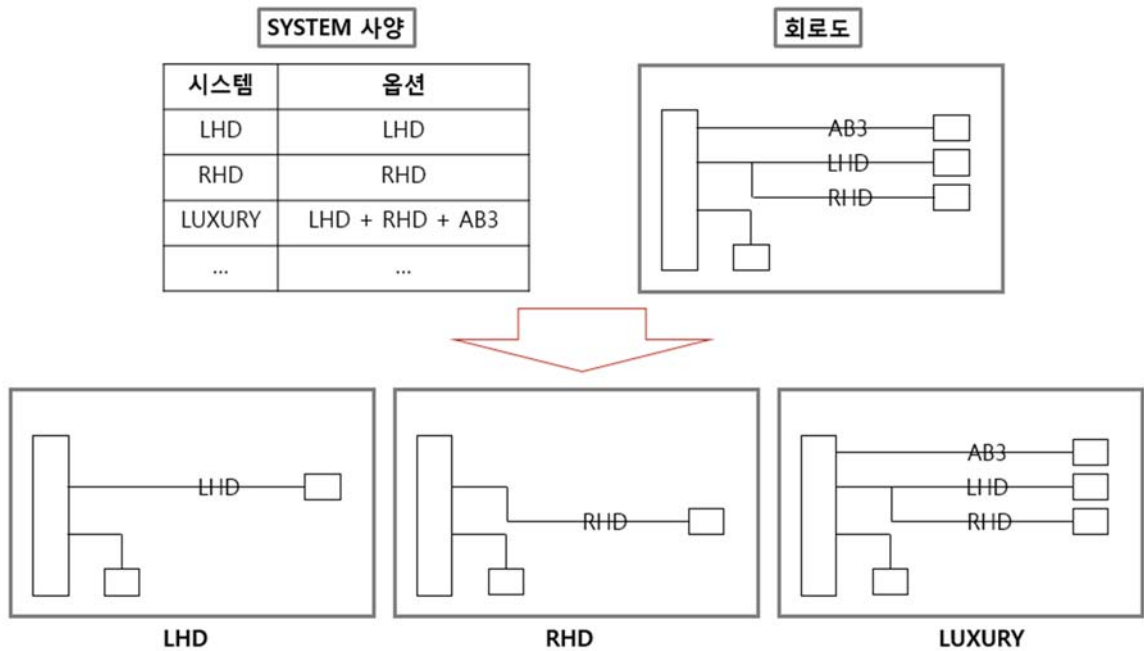
- 실시간 정보 동기화를 통해 도면간의 유기적 연동 확인
- 회로 생성 및 편집의 복잡도를 낮추고, 1단계 절차에서 모두 해결 완료
- 회로 이름 자동화를 통해 생성 및 편집 시간 단축
- 회로 객체 속성 편집 용이성 향상 및 심볼 Viewer 제공
- 설계 작업 이력 내용 제공
- 분할 화면 및 듀얼 모니터 사용으로 비교 설계 가능
- 다국어 지원(한국어, 영어, 기타)과 같이 사용자 편의 유틸 기능 제공



< 그림 3 > 회로 설계 화면 구성

3 옵션으로 사양 관리

급격한 전장품 증가에 따른 복잡도 증가로 더 효율적인 도면 설계 관리를 위한 옵션 개념이 제공 된다. 옵션 조합에 따라 정의된 특정 사양의 회로도를 추출하여 표현한다.



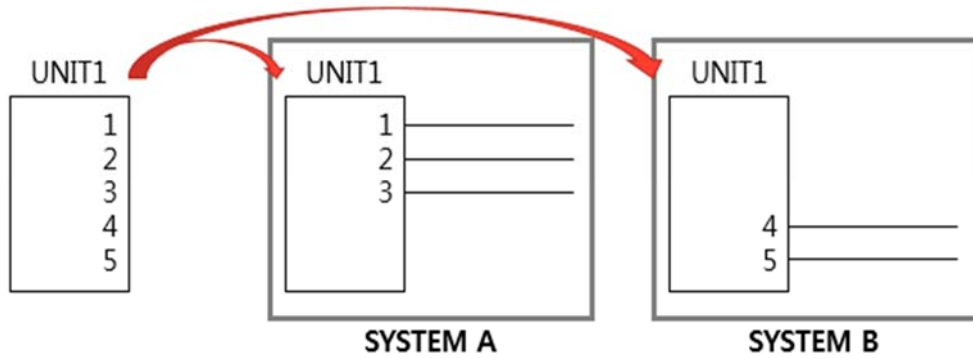
< 그림 4 > 회로도 옵션 개념

4 Share(공유) 기능으로 확장 설계

전자제품/커넥터 등이 여러 시스템(Design)에서 사용되는 경우 중복해서 같은 이름으로 사용하도록 한다. 논리적 개념으로는 하나의 모델 정보를 서로 공유하기 때문에 시스템 단위로 도면을 설계 하거나 도면이 클 경우 유용하게 사용할 수 있다.

와이어의 경우 상위 구성 요소와 하위 구성 요소를 표현 함으로써, 직관적으로 From/To정보를 파악 할 수 있다. 이를 통해 프로젝트 및 도면 전체에 걸쳐진 와이어 연결 정보를 확인 가능하다.

또한 링크 기능을 통해 전기적 연결 관계를 빠르게 추적하고 편집 및 변경이 편리하다.



< 그림 5 > Share(공유) 개념

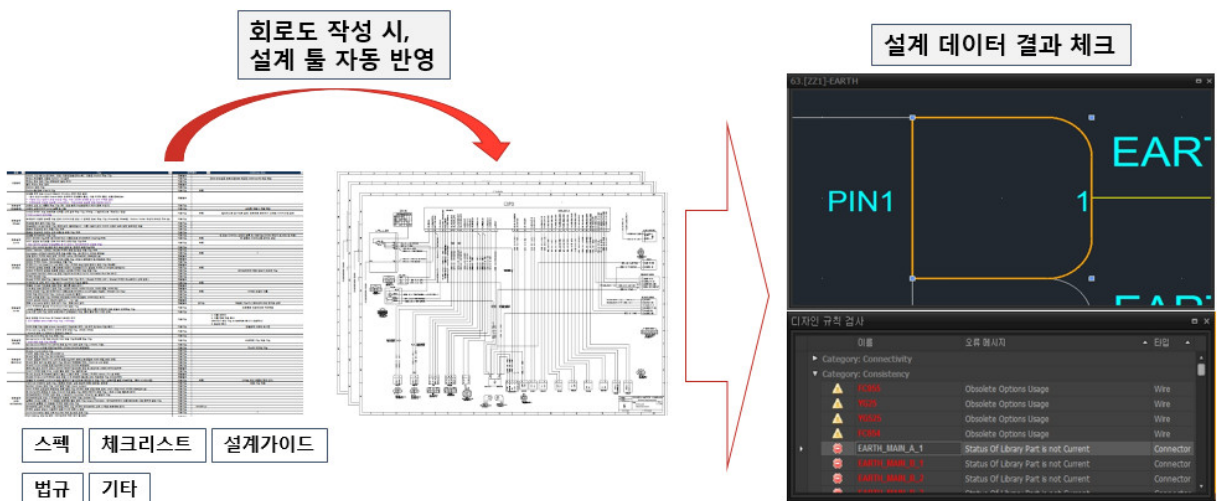
5 설계 검증 기능

설계한 도면이 배선 Rule, 설계 Rule에 위배 되지 않는지 검사하는 기능으로, 오류 항목을 빠르게 추적 하고 개선 하는 작업을 도와준다.

회로 검증 작업은 품질 향상의 중요한 항목이며, 자동화 검증을 통해 휴먼 에러 감소 및 업무 효율 향상을 가져온다.

설계 노하우 전산화 및 공유 -> 도면 설계 품질 향상

설계 기술 상향 평준화 -> 초보 설계자 기술력 향상

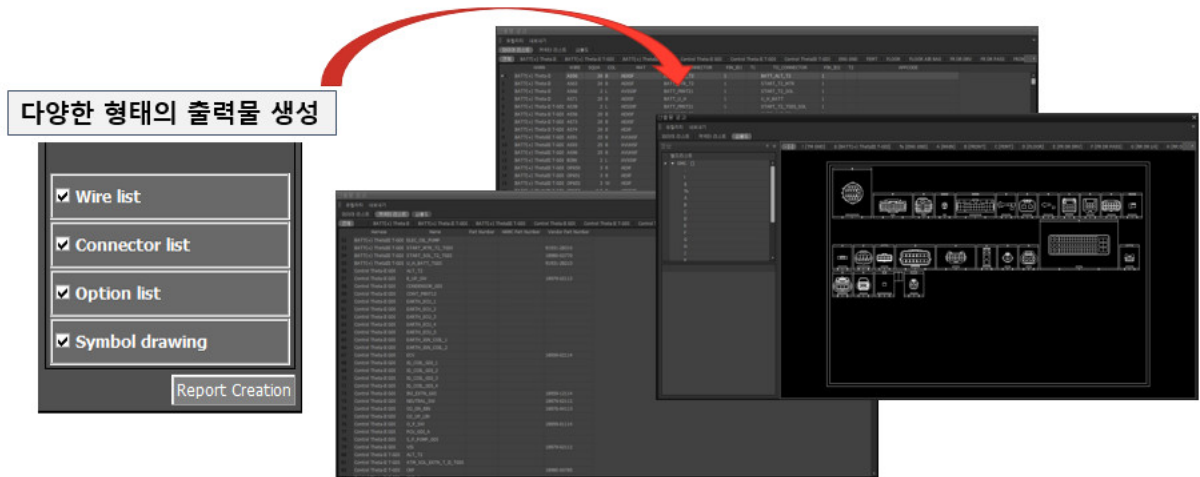


< 그림 6 > 설계 검증 기능

6 다양한 포맷의 출력물 생성

각종 설계자 검토 필요 항목에 대한 Report를 다른 모듈이나 수작업 없이 도면 검증 후, 자동화 출력이 가능하다. DXF, DWG, Excel, PDF등 다양한 포맷으로 출력 가능

- Wire list
- Connector list
- Option list
- Symbol list
- ETC

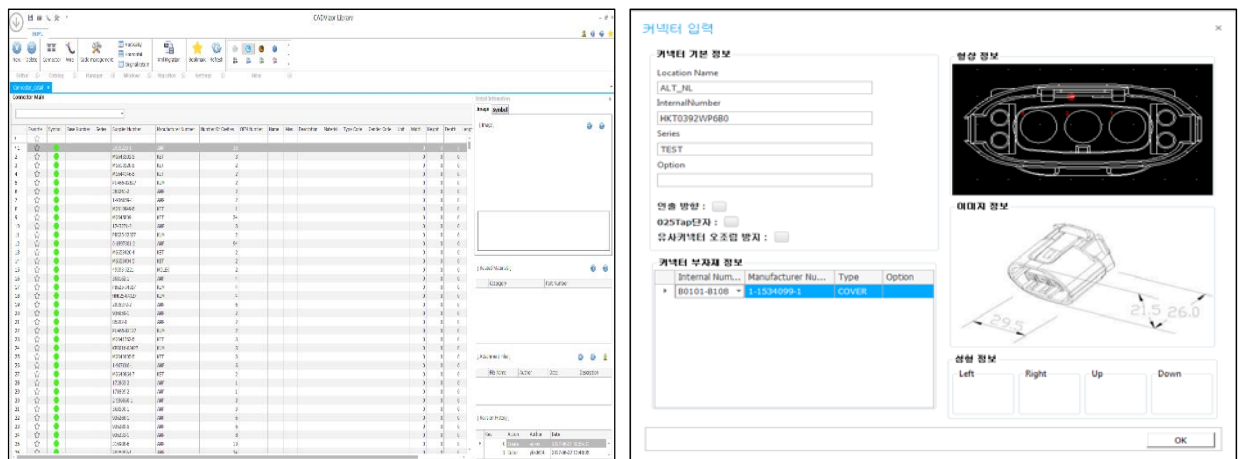


< 그림 7 > 다양한 형태의 출력물

7 라이브러리 상세 정보, 심볼 라이브러리 지원

전산 라이브러리 일원화 관리를 통해 설계 오류 방지 및 불필요한 데이터 저장 관리 문제를 해소하고, 효율적으로 데이터를 관리한다.

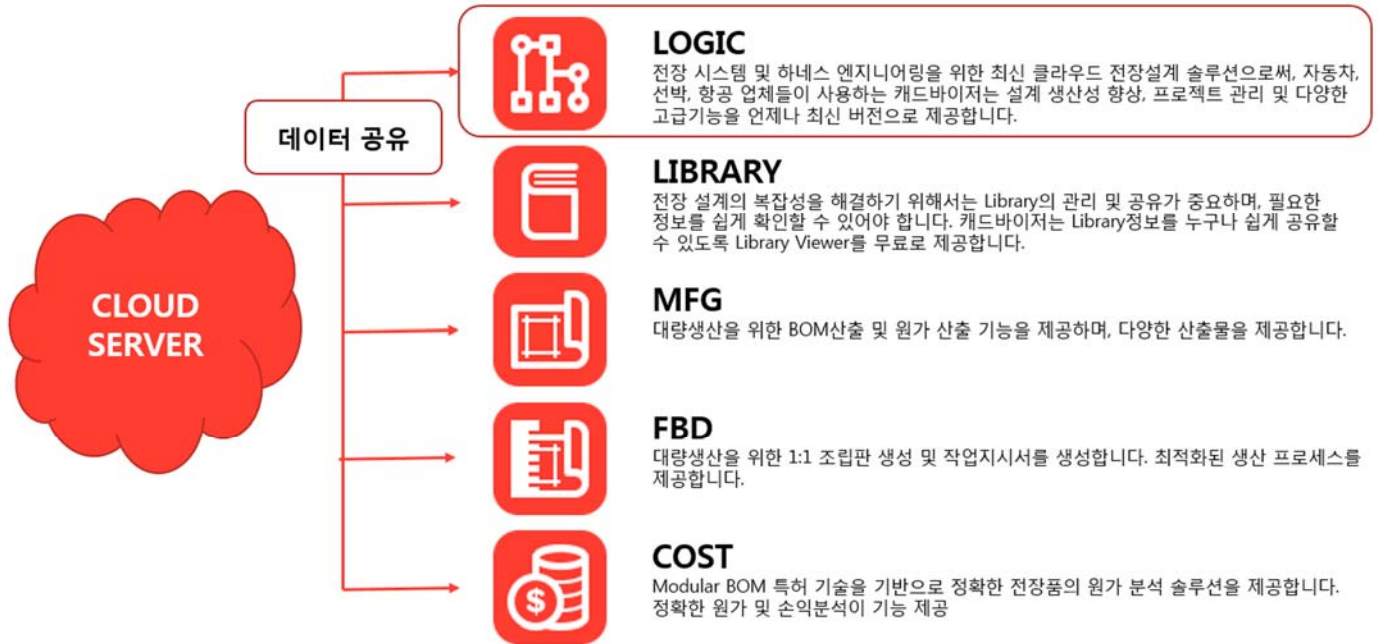
- 자재 정보의 효율적 공유 기반 마련
- 자재 생성, 수정, 삭제의 투명한 이력 관리
- 자재 Spec 변경에 따른 Revision 개념 도입




< 그림 8 > 라이브러리 상세 정보

CADvizer Modules

CADvizer는 전기 모델을 정의하는 동시에 매우 빠르고 쉽게 전기 하네스 설계를 할 수 있도록 도와준다. Logic은 전자 기호 라이브러리와 함께, 광범위한 회로 설계를 할 수 있는 통합 라이브러리를 구축 하고 있으며 이 외에도 제조 설계 및 BOM, 1:1 조립판도 설계, 원가 산출 및 분석 모듈을 지원한다.



< 그림 9 > CADvizer 서비스 종류

	<p>연락처 : 070-7878-1772 회사명 : 주식회사 유라 주소 : 경기도 성남시 분당구 판교로 308 유라R&D센터 웹페이지 : http://www.cadvizor.com/ 관련담당자연락처 : 박훈 / 010-2764-4694 이상혁 / 010-2662-9755</p>
---	---